



# **Nymburk – levobřežní cyklostezka s přemostěním Starého Labe**

## **STUDIE PROVEDITELNOSTI**

### **A. Úvodní informace**

PRAHA  
Květen 2018

---

## Obsah:

A.1. Identifikační údaje.....	3
A.1.1. Údaje o investičním záměru .....	3
A.1.2. Údaje o objednateli .....	3
A.1.3. Údaje o zpracovateli projektové dokumentace .....	3
A.2. Seznam vstupních podkladů .....	3
A.3. Údaje o území .....	4
A.4. Základní údaje o investičním záměru .....	15

## A.1. Identifikační údaje

### A.1.1. Údaje o investičním záměru

Název: Nymburk – levobřežní cyklostezka s přemostěním Starého Labe

Stupeň dokumentace: Studie proveditelnosti

Katastrální území: Nymburk [708232]

Obec s rozšířenou působností: Nymburk  
Kraj: Středočeský

Číslo smlouvy: S201700427

### A.1.2. Údaje o objednateli

Objednatel: Město Nymburk  
Náměstí Přemyslovců 163  
288 28 Nymburk  
IČ: 400239500  
DIČ: CZ400239500

### A.1.3. Údaje o zpracovateli projektové dokumentace

Dodavatel: NDCon s.r.o.  
Zlatnická 10/1582  
110 00 Praha 1  
IČ: 64939511  
DIČ: CZ64939511

Projektant: Ing. Jan Gallia  
Odpovědný projektant: Ing. Pavel Ibl, autorizovaný inženýr v oboru dopravní stavby  
ČKAIT 0012886

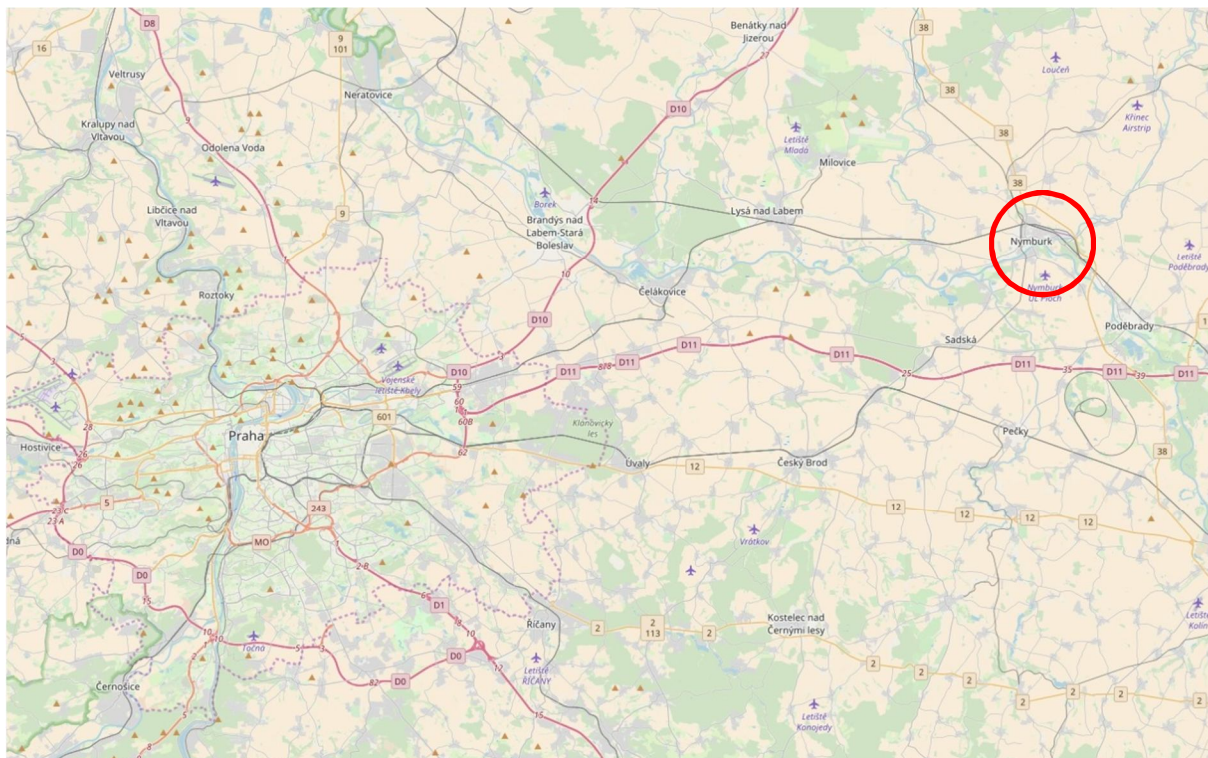
## A.2. Seznam vstupních podkladů

- Geodetické zaměření
- Digitální podklad vytvořený na základě geodetického zaměření
- Vyjádření správců inženýrských sítí
- Terénní průzkumy
- Objednávka investora
- Smlouva o dílo
- Ústní zadání, které upřesňuje požadavky na zpracování
- Geologický průzkum

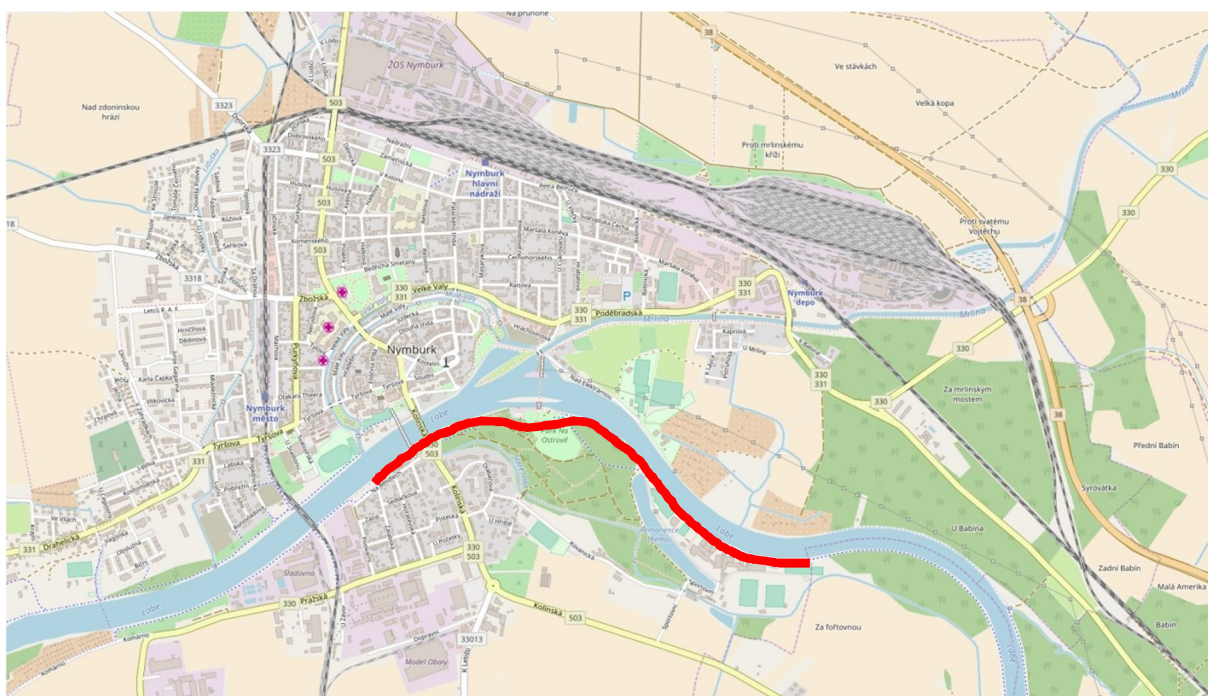
## A.3. Údaje o území

### a) Rozsah řešeného území

Zájmové území leží v intravilánu města Nymburk, které se nachází ve Středočeském kraji cca 40 km východně od Prahy. Území se nachází v nadmořské výšce 185 m.n.m.



Nymburk



Řešené území

#### b) Stručný popis stávajícího stavu

Navrhovaná cyklostezka je trasována částečně po stávajících komunikacích, částečně se jedná o novostavbu. Podrobnější popis jednotlivých úseků viz B. Souhrnná technická zpráva.

#### c) Údaje o odtokových poměrech

Dešťové vody stékají částečně povrchově do okolního terénu, částečně do Labe (IDVT 10100002).

#### d) Údaje o dodržení obecných požadavků na využití území

Investiční záměr i stávající stav jsou v souladu s územním plánem města Nymburk z listopadu 2017. Území, které je záměrem dotčeno, je zařazeno do kategorie BI (bydlení – v rodinných domech – městské a příměstské) a ZV (veřejná prostranství – veřejná zeleň), OS (občanské vybavení – tělovýchovná a sportovní zařízení), NP (plochy přírodní), DS (dopravní infrastruktura - silniční). Investiční záměr nijak nemění stávající využití území.

#### e) Údaje o splnění požadavků dotčených orgánů

Do studie byly zapracovány veškeré požadavky orgánů státní správy, Hasičského záchranného sboru Středočeského kraje, KSUS a Povodí Labe.

Návrhem stavby jsou respektována ustanovení vyhlášky č. 268/2009 Sb. o technických požadavcích na stavby v aktuálním znění.

#### f) Seznam výjimek a úlevových řešení

Ve vztahu k projektu nebyly žádné výjimky a úlevy řešeny.

#### g) Seznam souvisejících a podmiňujících investic

Stavba nemá související ani podmiňující investice.

#### h) Pozemky dotčené investičním záměrem stavby (dle katastru nemovitostí)

Majetkoprávní poměry byly zjišťovány ke dni 25. 4. 2018 z volně přístupné databáze ČÚZK [www.cuzk.cz](http://www.cuzk.cz).

#### Vlastníci dotčených pozemků v k.ú. Nymburk:

Parcelní číslo	LV	Celková výměra [m <sup>2</sup> ]	Zábor [m <sup>2</sup> ]	Typ parcely	Druh pozemku	Způsob využití	Vlastník
1606/2	2835	1929	10	PKN	ostatní plocha	ostatní komunikace	Město Nymburk Náměstí Přemyslovců 163/20, 28802 Nymburk
478/3	2835	628	13	PKN	ostatní plocha	ostatní komunikace	Město Nymburk Náměstí Přemyslovců 163/20, 28802 Nymburk
976/2	2835	8097	81	PKN	ostatní plocha	ostatní komunikace	Město Nymburk Náměstí Přemyslovců 163/20, 28802 Nymburk
1885/1	2835	4754	326	PKN	ostatní plocha	zeleň	Město Nymburk Náměstí Přemyslovců 163/20, 28802 Nymburk



Parcelní číslo	LV	Celková výměra [m <sup>2</sup> ]	Zábor [m <sup>2</sup> ]	Typ parcely	Druh pozemku	Způsob využití	Vlastník
1885/2	2835	973	156	PKN	ostatní plocha	jiná plocha	Město Nymburk Náměstí Přemyslovců 163/20, 28802 Nymburk
478/2	2835	1302	582	PKN	ostatní plocha	ostatní komunikace	Město Nymburk Náměstí Přemyslovců 163/20, 28802 Nymburk
420/4	2835	7844	2505	PKN	ostatní plocha	neploďná půda	Město Nymburk Náměstí Přemyslovců 163/20, 28802 Nymburk
1881/1	3153	3905	223	PKN	ostatní plocha	jiná plocha	ČR - Povodí Labe, státní podnik Víta Nejedlého 951/8, Slezské Předměstí, 50003 Hradec Králové
1892	3153	2470	530	PKN	ostatní plocha	ostatní komunikace	ČR - Povodí Labe, státní podnik Víta Nejedlého 951/8, Slezské Předměstí, 50003 Hradec Králové
1882	3153	1334	538	PKN	ostatní plocha	neploďná půda	ČR - Povodí Labe, státní podnik Víta Nejedlého 951/8, Slezské Předměstí, 50003 Hradec Králové
1725/1	3153	197487	24	PKN	vodní plocha	koryto vodního toku přirozené nebo upravené	ČR - Povodí Labe, státní podnik Víta Nejedlého 951/8, Slezské Předměstí, 50003 Hradec Králové
1886	3153	1585	62	PKN	ostatní plocha	zeleň	ČR - Povodí Labe, státní podnik Víta Nejedlého 951/8, Slezské Předměstí, 50003 Hradec Králové
420/11	3153	436	3	PKN	ostatní plocha	jiná plocha	ČR - Povodí Labe, státní podnik Víta Nejedlého 951/8, Slezské Předměstí, 50003 Hradec Králové
1887/2	3153	2830	1251	PKN	ostatní plocha	ostatní komunikace	ČR - Povodí Labe, státní podnik Víta Nejedlého 951/8, Slezské Předměstí, 50003 Hradec Králové
420/23	3165	235	9	PKN	ostatní plocha	jiná plocha	Česká unie sportu, z.s. Zátokova 100/2, Břevnov, 16900 Praha 6
420/21	3165	65	4	PKN	ostatní plocha	sportoviště a rekreační plocha	Česká unie sportu, z.s. Zátokova 100/2, Břevnov, 16900 Praha 6
420/30	3165	93	11	PKN	ostatní	sportoviště a	Česká unie sportu, z.s.

Parcelní číslo	LV	Celková výměra [m <sup>2</sup> ]	Zábor [m <sup>2</sup> ]	Typ parcely	Druh pozemku	Způsob využití	Vlastník
					plocha	rekreační plocha	Zátopkova 100/2, Břevnov, 16900 Praha 6

**Vlastníci sousedních pozemků v k.ú. Nymburk, kterých se záměr dotýká:**

Parcelní číslo	LV	Celková výměra [m <sup>2</sup> ]	Typ parcely	Způsob využití pozemku	Druh pozemku	Vlastník
480	2835	11981	PKN	zeleň	ostatní plocha	Město Nymburk, Náměstí Přemyslovců 163/20, 288 02 Nymburk
484	1601	11423	PKN	zeleň	ostatní plocha	Bernáthová Jana, Truhlářská 1119/20, Nové Město, 11000 Praha 1 Grötschelová Marcela, Slezská 898/23, Vinohrady, 13000 Praha 3 Hanzalová Yvonne, Slívová 2898/5, Záběhlice, 10600 Praha 10 Hlavatá Markéta, Truhlářská 1119/20, Nové Město, 11000 Praha 1 Pohorecký Vladimír Ing., Zdaru 1506/2, Nusle, 14000 Praha 4 Půčková Adéla, Truhlářská 1118/18, Nové Město, 11000 Praha 1
486	2835	25520	PKN	zeleň	ostatní plocha	Město Nymburk, Náměstí Přemyslovců 163/20, 288 02 Nymburk
488	2835	16431	PKN	zeleň	ostatní plocha	Město Nymburk, Náměstí Přemyslovců 163/20, 288 02 Nymburk
489	2835	35542	PKN	zeleň	ostatní plocha	Město Nymburk, Náměstí Přemyslovců 163/20, 288 02 Nymburk
490/1	2835	23108	PKN	zeleň	ostatní plocha	Město Nymburk, Náměstí Přemyslovců 163/20, 288 02 Nymburk
490/2	2835	903	PKN	ostatní komunikace	ostatní plocha	Město Nymburk, Náměstí Přemyslovců 163/20, 288 02 Nymburk
1606/3	2835	1023	PKN	ostatní komunikace	ostatní plocha	Město Nymburk, Náměstí Přemyslovců 163/20, 288 02 Nymburk
481/1	2835	12734	PKN	zeleň	ostatní plocha	Město Nymburk, Náměstí Přemyslovců 163/20, 288 02 Nymburk
1606/8	2835	1005	PKN	ostatní komunikace	ostatní plocha	Město Nymburk, Náměstí Přemyslovců 163/20, 288 02 Nymburk
st. 385	1609	314	PKN		zastavěná plocha a nádvoří	SJM Mrázek Ivo Ing. a Mrázková Iva, Na Bělidlech 277/4, 28802 Nymburk

Parcelní číslo	LV	Celková výměra [m <sup>2</sup> ]	Typ parcely	Způsob využití pozemku	Druh pozemku	Vlastník
st. 386	1488	167	PKN		zastavěná plocha a nádvoří	Kalina Čestmír, Na Bělidlech 338/8, 28802 Nymburk
st. 388	488	297	PKN		zastavěná plocha a nádvoří	Kuhnová Miloslava, Na Bělidlech 328/10, 28802 Nymburk Suchanová Miloslava, Rýmařovská 432, Letňany, 19900 Praha 9
st. 389/1	1114	274	PKN		zastavěná plocha a nádvoří	Davídek Oldřich, Za Kinem 1041, 28912 Sadská Davídková Jana, Česká 14/12, Lány, 56802 Svitavy
st. 389/2	1639	231	PKN		zastavěná plocha a nádvoří	Musil Roman, Na Bělidlech 356/9, 28802 Nymburk Musilová Gabriela, Generála Antonína Sochora 2080, 28802 Nymburk
st. 418	610	241	PKN		zastavěná plocha a nádvoří	Pankiv David, Na Bělidlech 420/6, 28802 Nymburk
st. 483	1144	214	PKN		zastavěná plocha a nádvoří	Červinková Alena, Na Bělidlech 433/11, 28802 Nymburk
st. 522	226	609	PKN		zastavěná plocha a nádvoří	Hanzlová Zdeňka, Vltavská 787/8, Smíchov, 15000 Praha 5
st. 1537	6893	258	PKN		zastavěná plocha a nádvoří	Král Václav Mgr.Ing., Na Bělidlech 1437/17, 28802 Nymburk
st. 1580	1060	371	PKN		zastavěná plocha a nádvoří	Hájková Renata MUDr., Slepá 1963, 28802 Nymburk
1615 st.	1583	205	PKN		zastavěná plocha a nádvoří	Podhajský David Ing., Pstruhová 2579, 28802 Nymburk
st. 1783	1495	130	PKN		zastavěná plocha a nádvoří	Pařez Karel, Na Bělidlech 1662/19, 28802 Nymburk Pařez Miloš, Byšičky 8, 28922 Lysá nad Labem
st. 1797	1665	391	PKN		zastavěná plocha a nádvoří	SJM Mór Jiří a Mórová Jana, Na Bělidlech 1700/5, 28802 Nymburk
st. 2104	287	279	PKN		zastavěná plocha a nádvoří	Janouš Jaroslav, Na Bělidlech 1709/21, 28802 Nymburk
st. 3337	4067	279	PKN		zastavěná plocha a nádvoří	Jakubec Petr, Na Bělidlech 1704/23, 28802 Nymburk
504/1	1344	350	PKN		zahrada	Mocová Alena Ing.arch., Za Žofínem 2102/2, 28802 Nymburk Mocová Alena JUDr., Generála Antonína Sochora 2077, 28802 Nymburk



Parcelní číslo	LV	Celková výměra [m <sup>2</sup> ]	Typ parcely	Způsob využití pozemku	Druh pozemku	Vlastník
953/2	226	646	PKN		zahrada	Hanzlová Zdeňka, Vltavská 787/8, Smíchov, 15000 Praha 5
953/8	332	463	PKN		zahrada	SJM Holas Jiří a Holasová Radka Ing., Holas Jiří, Jilmová 2684/8, Žižkov, 13000 Praha 3 Holasová Radka Ing., Na Bělidlech 232, 28802 Nymburk
964/1	522	3257	PKN		zahrada	Pivovar Nymburk, spol. s r.o., Pražská 581/22, 28802 Nymburk
970/6	2835	4235	PKN	ostatní komunikace	ostatní plocha	Město Nymburk, Náměstí Přemyslovců 163/20, 288 02 Nymburk
971/5	2835	1237	PKN	ostatní komunikace	ostatní plocha	Město Nymburk, Náměstí Přemyslovců 163/20, 288 02 Nymburk
972/1	1060	414	PKN		zahrada	Hájková Renata MUDr., Slepá 1963, 28802 Nymburk
972/27	1583	196	PKN		zahrada	Podhajský David Ing., Pstruhová 2579, 28802 Nymburk
974/1	4067	441	PKN		zahrada	Jakubec Petr, Na Bělidlech 1704/23, 28802 Nymburk
974/8	287	426	PKN		zahrada	Janouš Jaroslav, Na Bělidlech 1709/21, 28802 Nymburk
975/3	2835	859	PKN		zahrada	Město Nymburk, Náměstí Přemyslovců 163/20, 288 02 Nymburk
975/4	2835	2439	PKN	ostatní komunikace	ostatní plocha	Město Nymburk, Náměstí Přemyslovců 163/20, 288 02 Nymburk
975/5	1495	303	PKN		zahrada	Pařez Karel, Na Bělidlech 1662/19, 28802 Nymburk Pařez Miloš, Byšičky 8, 28922 Lysá nad Labem
975/7	1495	113	PKN		zahrada	Pařez Karel, Na Bělidlech 1662/19, 28802 Nymburk Pařez Miloš, Byšičky 8, 28922 Lysá nad Labem
976/3	4067	300	PKN		zahrada	Jakubec Petr, Na Bělidlech 1704/23, 28802 Nymburk
1605/1	2835	1037	PKN	ostatní komunikace	ostatní plocha	Město Nymburk, Náměstí Přemyslovců 163/20, 288 02 Nymburk
1605/2	2835	279	PKN	ostatní komunikace	ostatní plocha	Město Nymburk, Náměstí Přemyslovců 163/20, 288 02 Nymburk
1605/3	2835	614	PKN	ostatní komunikace	ostatní plocha	Město Nymburk, Náměstí Přemyslovců 163/20, 288 02 Nymburk

Parcelní číslo	LV	Celková výměra [m <sup>2</sup> ]	Typ parcely	Způsob využití pozemku	Druh pozemku	Vlastník
1610/1	2835	3449	PKN	ostatní komunikace	ostatní plocha	Město Nymburk, Náměstí Přemyslovců 163/20, 288 02 Nymburk
1810/1	96	21137	PKN	dráha	ostatní plocha	Česká republika (Správa železniční dopravní cesty, státní organizace, Dílažďená 1003/7, Nové Město, 11000 Praha 1)
1892	3153	2470	PKN	ostatní komunikace	ostatní plocha	Česká republika (Povodí Labe, státní podnik, Víta Nejedlého 951/8, Slezské Předměstí, 50003 Hradec Králové )
st. 3015	3153	9457	PKN	vod. dílo, stavba k plaveb. účelům v korytech nebo na březích vod.toků	zastavěná plocha a nádvoří	Česká republika (Povodí Labe, státní podnik, Víta Nejedlého 951/8, Slezské Předměstí, 50003 Hradec Králové )
491/4	2835	1035	PKN	zeleň	ostatní plocha	Město Nymburk, Náměstí Přemyslovců 163/20, 288 02 Nymburk
491/8	2835	562	PKN	zeleň	ostatní plocha	Město Nymburk, Náměstí Přemyslovců 163/20, 288 02 Nymburk
492/2	2835	1500	PKN	zeleň	ostatní plocha	Město Nymburk, Náměstí Přemyslovců 163/20, 288 02 Nymburk
495/1	2835	5542	PKN	zeleň	ostatní plocha	Město Nymburk, Náměstí Přemyslovců 163/20, 288 02 Nymburk
1606/1	2835	282	PKN	ostatní komunikace	ostatní plocha	Město Nymburk, Náměstí Přemyslovců 163/20, 288 02 Nymburk
1606/7	2835	174	PKN	ostatní komunikace	ostatní plocha	Město Nymburk, Náměstí Přemyslovců 163/20, 288 02 Nymburk
479	2835	8834	PKN	zeleň	ostatní plocha	Město Nymburk, Náměstí Přemyslovců 163/20, 288 02 Nymburk
491/7	2835	375	PKN	ostatní komunikace	ostatní plocha	Město Nymburk, Náměstí Přemyslovců 163/20, 288 02 Nymburk
491/10	2835	29	PKN	zeleň	ostatní plocha	Město Nymburk, Náměstí Přemyslovců 163/20, 288 02 Nymburk
417/1	4329	10198	PKN	sportoviště a rekreační plocha	ostatní plocha	TJ Lokomotiva Nymburk z.s., Boleslavská třída 319/11, 28802 Nymburk
417/23	4329	1217	PKN	sportoviště a rekreační plocha	ostatní plocha	TJ Lokomotiva Nymburk z.s., Boleslavská třída 319/11, 28802 Nymburk

Parcelní číslo	LV	Celková výměra [m <sup>2</sup> ]	Typ parcely	Způsob využití pozemku	Druh pozemku	Vlastník
420/22	3165	646	PKN	sportoviště a rekreační plocha	ostatní plocha	Česká unie sportu, z.s., Zátokova 100/2, Břevnov, 16900 Praha 6
420/64	3153	1227	PKN	jiná plocha	ostatní plocha	Česká republika (Povodí Labe, státní podnik, Víta Nejedlého 951/8, Slezské Předměstí, 50003 Hradec Králové )
482/2	2835	573	PKN	zeleň	ostatní plocha	Město Nymburk, Náměstí Přemyslovců 163/20, 288 02 Nymburk
551/1	3165	38321	PKN	sportoviště a rekreační plocha	ostatní plocha	Česká unie sportu, z.s., Zátokova 100/2, Břevnov, 16900 Praha 6
1725/19	3165	424	PKN	jiná plocha	ostatní plocha	Česká unie sportu, z.s., Zátokova 100/2, Břevnov, 16900 Praha 6
1725/20	3165	163	PKN	zeleň	ostatní plocha	Česká unie sportu, z.s., Zátokova 100/2, Břevnov, 16900 Praha 6
1725/21	3165	3652	PKN	zeleň	ostatní plocha	Česká unie sportu, z.s., Zátokova 100/2, Břevnov, 16900 Praha 6
1725/22	3153	114086	PKN	koryto vodního toku přirozeného nebo upraveného	vodní plocha	Česká republika (Povodí Labe, státní podnik, Víta Nejedlého 951/8, Slezské Předměstí, 50003 Hradec Králové )
1883/6	3153	4322	PKN	koryto vodního toku přirozeného nebo upraveného	vodní plocha	Česká republika (Povodí Labe, státní podnik, Víta Nejedlého 951/8, Slezské Předměstí, 50003 Hradec Králové )
1887/1	3153	2338	PKN	ostatní komunikace	ostatní plocha	Česká republika (Povodí Labe, státní podnik, Víta Nejedlého 951/8, Slezské Předměstí, 50003 Hradec Králové )
st. 383/1	1457	785	PKN		zastavěná plocha a nádvoří	Šťastný Bohumil, Purkyňova 1638/66, 28802 Nymburk
st. 383/2	740	286	PKN		zastavěná plocha a nádvoří	Bendl Jaroslav, č. p. 727, 28912 Hradištko Bendl Petr, Kolínská 274/8, 28802 Nymburk
953/1	2835	25378	PKN	jiná plocha	ostatní plocha	Město Nymburk, Náměstí Přemyslovců 163/20, 288 02 Nymburk
1607/2	2835	565	PKN	zeleň	ostatní plocha	Město Nymburk, Náměstí Přemyslovců 163/20, 288 02 Nymburk
1644/1	5845	22529	PKN	silnice	ostatní plocha	Česká republika (Ředitelství silnic a dálnic ČR, Na Pankráci 546/56, Nusle, 14000 Praha 4 )

Parcelní číslo	LV	Celková výměra [m <sup>2</sup> ]	Typ parcely	Způsob využití pozemku	Druh pozemku	Vlastník
1726/1	3153	20758	PKN	koryto vodního toku přirozeného nebo upraveného	vodní plocha	Česká republika (Povodí Labe, státní podnik, Víta Nejedlého 951/8, Slezské Předměstí, 50003 Hradec Králové )
1881/2	3153	12	PKN	ostatní komunikace	ostatní plocha	Česká republika (Povodí Labe, státní podnik, Víta Nejedlého 951/8, Slezské Předměstí, 50003 Hradec Králové )
1892	3153	2470	PKN	ostatní komunikace	ostatní plocha	Česká republika (Povodí Labe, státní podnik, Víta Nejedlého 951/8, Slezské Předměstí, 50003 Hradec Králové )
st. 384	1489	496	PKN		zastavěná plocha a nádvoří	Kopeček Jiří, Komenského 249, 66484 Zastávka Sobotková Marie, Nymburská 185, 28802 Krchleby Žabová Zdeňka, Bedřicha Smetany 608/8, 28802 Nymburk
498	1489	277	PKN		zahrada	Kopeček Jiří, Komenského 249, 66484 Zastávka Sobotková Marie, Nymburská 185, 28802 Krchleby Žabová Zdeňka, Bedřicha Smetany 608/8, 28802 Nymburk
499/1	1609	240	PKN		zahrada	SJM Mrázek Ivo Ing. a Mrázková Iva, Na Bělidlech 277/4, 28802 Nymburk
499/2	610	157	PKN		zahrada	Pankiv David, Na Bělidlech 420/6, 28802 Nymburk
499/3	1580	105	PKN		zahrada	SJM Pankiv Václav a Pankivová Helena, Na Bělidlech 278/6a, 28802 Nymburk
500	1488	132	PKN		zahrada	Kalina Čestmír, Na Bělidlech 338/8, 28802 Nymburk
501	488	310	PKN		zahrada	Kuhnová Miloslava, Na Bělidlech 328/10, 28802 Nymburk Suchanová Miloslava, Rýmařovská 432, Letňany, 19900 Praha 9
976/2	2835	8097	PKN	ostatní komunikace	ostatní plocha	Město Nymburk, Náměstí Přemyslovců 163/20, 288 02 Nymburk
420/10	2835	411	PKN	neplodná půda	ostatní plocha	Město Nymburk, Náměstí Přemyslovců 163/20, 288 02 Nymburk
495/3	2835	711	PKN	ostatní komunikace	ostatní plocha	Město Nymburk, Náměstí Přemyslovců 163/20, 288 02 Nymburk

Parcelní číslo	LV	Celková výměra [m <sup>2</sup> ]	Typ parcely	Způsob využití pozemku	Druh pozemku	Vlastník
st. 3015	3153	9457	PKN	vod. dílo, stavba k plaveb. účelům v korytech nebo na březích vod.toků	zastavěná plocha a nádvoří	Česká republika (Povodí Labe, státní podnik, Víta Nejedlého 951/8, Slezské Předměstí, 50003 Hradec Králové )
st. 4989	3153	2621	PKN	vod. dílo, jez	zastavěná plocha a nádvoří	Česká republika (Povodí Labe, státní podnik, Víta Nejedlého 951/8, Slezské Předměstí, 50003 Hradec Králové )
196/7	2835	318	PKN	sportoviště a rekreační plocha	ostatní plocha	Město Nymburk, Náměstí Přemyslovců 163/20, 288 02 Nymburk
205/4	2835	379	PKN	sportoviště a rekreační plocha	ostatní plocha	Město Nymburk, Náměstí Přemyslovců 163/20, 288 02 Nymburk
206/7	2835	152	PKN	sportoviště a rekreační plocha	ostatní plocha	Město Nymburk, Náměstí Přemyslovců 163/20, 288 02 Nymburk
953/1	2835	25378	PKN	jiná plocha	ostatní plocha	Město Nymburk, Náměstí Přemyslovců 163/20, 288 02 Nymburk
978/2	2835	5257	PKN	jiná plocha	ostatní plocha	Město Nymburk, Náměstí Přemyslovců 163/20, 288 02 Nymburk
978/5	2835	40	PKN	jiná plocha	ostatní plocha	Město Nymburk, Náměstí Přemyslovců 163/20, 288 02 Nymburk
979/124	2835	2590	PKN	ostatní komunikace	ostatní plocha	Město Nymburk, Náměstí Přemyslovců 163/20, 288 02 Nymburk
979/126	2835	62	PKN	ostatní komunikace	ostatní plocha	Město Nymburk, Náměstí Přemyslovců 163/20, 288 02 Nymburk
979/127	2835	266	PKN	ostatní komunikace	ostatní plocha	Město Nymburk, Náměstí Přemyslovců 163/20, 288 02 Nymburk
982/13	2835	2815	PKN		lesní pozemek	Město Nymburk, Náměstí Přemyslovců 163/20, 288 02 Nymburk
1061/1	3153	17207	PKN	koryto vodního toku přirozeného nebo upraveného	vodní plocha	Česká republika (Povodí Labe, státní podnik, Víta Nejedlého 951/8, Slezské Předměstí, 50003 Hradec Králové )

Parcelní číslo	LV	Celková výměra [m <sup>2</sup> ]	Typ parcely	Způsob využití pozemku	Druh pozemku	Vlastník
1726/1	3153	20758	PKN	koryto vodního toku přirozeného nebo upraveného	vodní plocha	Česká republika (Povodí Labe, státní podnik, Víta Nejedlého 951/8, Slezské Předměstí, 50003 Hradec Králové )
1727	2835	19391	PKN	koryto vodního toku umělé	vodní plocha	Město Nymburk, Náměstí Přemyslovců 163/20, 288 02 Nymburk
1811/23	96	4898	PKN	dráha	ostatní plocha	Česká republika (Správa železniční dopravní cesty, státní organizace, Dlážďená 1003/7, Nové Město, 11000 Praha 1 )
1876	3153	1545	PKN	neplodná půda	ostatní plocha	Česká republika (Povodí Labe, státní podnik, Víta Nejedlého 951/8, Slezské Předměstí, 50003 Hradec Králové )
1877	3153	8789	PKN	koryto vodního toku umělé	vodní plocha	Česká republika (Povodí Labe, státní podnik, Víta Nejedlého 951/8, Slezské Předměstí, 50003 Hradec Králové )
1879/1	3153	15198	PKN	neplodná půda	ostatní plocha	Česká republika (Povodí Labe, státní podnik, Víta Nejedlého 951/8, Slezské Předměstí, 50003 Hradec Králové )
1879/7	3153	1893	PKN	jiná plocha	ostatní plocha	Česká republika (Povodí Labe, státní podnik, Víta Nejedlého 951/8, Slezské Předměstí, 50003 Hradec Králové )
1880	3153	13405	PKN	koryto vodního toku přirozeného nebo upraveného	vodní plocha	Česká republika (Povodí Labe, státní podnik, Víta Nejedlého 951/8, Slezské Předměstí, 50003 Hradec Králové )
1883/1	3153	1746	PKN	koryto vodního toku přirozeného nebo upraveného	vodní plocha	Česká republika (Povodí Labe, státní podnik, Víta Nejedlého 951/8, Slezské Předměstí, 50003 Hradec Králové )
1884	3153	2797	PKN	zeleň	ostatní plocha	Česká republika (Povodí Labe, státní podnik, Víta Nejedlého 951/8, Slezské Předměstí, 50003 Hradec Králové )
3420/1	2835	1749	PKN	ostatní komunikace	ostatní plocha	Město Nymburk, Náměstí Přemyslovců 163/20, 288 02 Nymburk
3420/2	2835	2434	PKN	ostatní komunikace	ostatní plocha	Město Nymburk, Náměstí Přemyslovců 163/20, 288 02



Parcelní číslo	LV	Celková výměra [m <sup>2</sup> ]	Typ parcely	Způsob využití pozemku	Druh pozemku	Vlastník
						Nymburk
621	3444	207880	PKN	koryto vodního toku přirozeného nebo upraveného	vodní plocha	Česká republika (Povodí Labe, státní podnik, Víta Nejedlého 951/8, Slezské Předměstí, 50003 Hradec Králové )
622/4	3444	3221	PKN	jiná plocha	ostatní plocha	Česká republika (Povodí Labe, státní podnik, Víta Nejedlého 951/8, Slezské Předměstí, 50003 Hradec Králové )
623/1	2835	408	PKN		trvalý travní porost	Město Nymburk, Náměstí Přemyslovců 163/20, 288 02 Nymburk
624/1	2350	2035	PKN	jiná plocha	ostatní plocha	Herles Vladimír Ing., CSc., Poupětova 34/16, Holešovice, 17000 Praha 7 ,
1883/1	3153	1746	PKN	koryto vodního toku přirozeného nebo upraveného	vodní plocha	Česká republika (Povodí Labe, státní podnik, Víta Nejedlého 951/8, Slezské Předměstí, 50003 Hradec Králové )
417/2	3165	5371	PKN	jiná plocha	ostatní plocha	Česká unie sportu, z.s., Zátokova 100/2, Břevnov, 16900 Praha 6

**Vlastníci sousedních pozemků v k.ú. Kovanice, kterých se záměr dotýká:**

Parcelní číslo	LV	Celková výměra [m <sup>2</sup> ]	Typ parcely	Způsob využití pozemku	Druh pozemku	Vlastník
963/2	87	15768	PKN	neplošná půda	ostatní plocha	Česká republika (Povodí Labe, státní podnik, Víta Nejedlého 951/8, Slezské Předměstí, 50003 Hradec Králové)
963/6	530	242	PKN	neplošná půda	ostatní plocha	Česká unie sportu, z.s., Zátokova 100/2, Břevnov, 16900 Praha 6

#### A.4. Základní údaje o investičním záměru

##### a) Cíle studie proveditelnosti

Studie bude sloužit jako podklad pro zpracování projektové dokumentace pro územní rozhodnutí, dokumentace pro stavební povolení a dokumentace pro provádění stavby. Součástí studie je projednání investičním záměrem dotčených orgánů a organizací a zohlednění jejich připomínek.

## **b) Popis požadavků na studii proveditelnosti investičního záměru**

- Vypracování studie proveditelnosti na cyklostezku po levém břehu Labe v Nymburce, v úseku od ulice Zálabské ke stávajícím cyklostezce směr Poděbrady, začínající u sportovního centra. Součástí je přemostění Starého Labe a napojení na plánované přemostění plavební komory.
- Součástí studie je předběžný inženýrsko-geologický průzkum,
- Součástí studie je projednání záměru s dotčenými orgány, zejména se správcem toku Labe a silničního mostu.
- Dokladová část bude obsahovat souhlasná stanoviska všech dotčených orgánů a správců veřejné infrastruktury
- Stanovení hrubých nákladů na realizaci investičního záměru

## **c) Stručný popis navrženého investičního záměru**

Projekt řeší návrh nové cyklostezky vedoucí po levém břehu Labe v Nymburce v úseku od ulice Zálabská po hranici s k.ú. Kovanice. Cyklostezka je částečně vedena po stávajících komunikacích, částečně se jedná o novostavbu.

Z hlediska charakteru provozu je navrhovaná trasa rozdělena na několik úseků. Začátek řešené cyklostezky i úseku A je u napojení na ulici Na Bělidlech u křižovatky s ulicí Zálabská. Odtud vede trasa po stávající asfaltové komunikaci, podchází lávku pro pěší přes Labe a novostavbou po břehu za budovou truhlářství vede pod silniční most přes Labe. Novostavbou lávky délky 13,5 m překračuje Staré Labe (IDVT 10178625, Odpad Nymburk větev O1, HMZ). Za lávkou cyklostezka pokračuje podél břehu až k panelovému parkovišti u plavebních komor. Zde je úsek A ukončen a plynule na něj navazuje úsek B. Cyklostezka vede po severní straně parkoviště a na jeho východním konci se napojuje na stávající asfaltovou komunikaci, po které vede až k místu napojení na budoucí lávku přes Labe pro pěší (řešena v jiné PD). Zde je předěl mezi úseky B a C. V úseku C pokračuje stezka po břehu Labe až k sokolovně. Odtud vede úsek D po stávající komunikaci kolem sportovního areálu. Ukončen je u tenisových hřišť, kde navazuje poslední úsek E, který pokračuje na hranici k.ú. Nymburk a Kovanice, kde je řešená cyklostezka ukončena.

## **d) Trvalá nebo dočasná stavba**

Jedná se o trvalou stavbu.

## **e) Údaje o ochraně stavby dle jiných právních předpisů**

Nevztahuje se k danému projektu.

## **f) Údaje o dodržení technických požadavků na stavby a obecných technických požadavků zabezpečujících bezbariérové užívání staveb**

Cyklostezka je řešena v souladu s vyhláškou č. 398/2009 Sb., o obecných technických požadavcích zabezpečujících bezbariérové užívání staveb. Stezka je obecně bezbariérově přístupná a neslouží pro zpřístupnění objektů uvedených §2 vyhlášky č. 398/2009 Sb., o obecných technických požadavcích zabezpečujících bezbariérové užívání staveb.

## **g) Údaje o splnění požadavků dotčených orgánů a požadavků vyplývajících z jiných právních předpisů**

Projektová dokumentace respektuje veškeré známé požadavky dotčených orgánů.

## **h) Seznam výjimek a úlevových řešení**

Dokumentace je v souladu s požadavky dotčených orgánů, připomínky byly do dokumentace zapracovány.

**i) Navrhované kapacity investičního záměru**

Šířka cyklostezky – 2,00 m až 3,50 m podle místních poměrů  
Délka cyklostezky – 2087,08 m

**j) Základní bilance stavby**

Vlastní stavba nevyvolává nároky na energie a spotřebu vody. V rámci stavby vznikne stavební odpad spojený s bouracími pracemi. Stavební suť bude odvážena na skládku. Bude upřesněno v dalších stupních projektové dokumentace.

**k) Základní předpoklady výstavby**

Výstavba je závislá na klimatických podmínkách. Na stavbu věcně ani časově nenavazuje žádná další stavba. Realizace stavby bude ovlivněna postupem investorského zabezpečení stavby.

Navrhovaná stavba zasahuje do ochranných pásem známých stávajících podzemních inženýrských sítí. V okolí inženýrské sítě musí být dodrženy podmínky a požadavky jednotlivých správců stanovené zvláštními předpisy pro příslušné ochranné pásmo. Při zásahu stavby do vzájemně překrývajících se ochranných pásem musí stavba splňovat podmínky všech dotčených ochranných pásem.

Projekt vychází z podkladů poskytnutých správcí inženýrských sítí prostřednictvím investora. Tyto podklady jsou informativního charakteru a projektant za správnost těchto podkladů nenese zodpovědnost.

Před zahájením výkopových prací zhotovitel zajistí vytyčení tras všech sítí v terénu a jejich průběh bude ověřen jednotlivými správci. V případě pochybností budou provedeny kopané sondy za přítomnosti správce hledané sítě.

Předpokládaný postup výstavby:

- vytyčení inženýrských sítí, vytyčení stavby
- zemní práce, sanace břehů
- výstavba lávky
- výstavba tělesa cyklostezky, rekonstrukce povrchů v opravovaných úsecích
- dokončovací práce

**l) Orientační náklady stavby**

Předpokládané náklady jsou dle předběžného rozpočtu cca 11 mil. Kč.